

Palvelukuvaus

Tekla BIMsight

1. Yleiskuvaus

Tekla BIMsight on ammattikäyttöön tarkoitettu ohjelmisto rakennusalan projektiyhteistyöhön. Kaikki rakennusprojektin osapuolet voivat yhdistää mallinsa, tehdä törmäystarkasteluja ja jakaa tietoja yhdessä ja samassa helppokäyttöisessä käyttöliittymässä. Tekla BIMsightin avulla projektin osapuolet voivat tunnistaa ja ratkaista ongelmat jo suunnitteluvaiheessa ennen rakennustöiden alkua.

Tekla BIMsight on ilmainen ohjelmisto, jonka voi ladata verkko-osoitteesta www.teklabimsight.com. Tekla BIMsight asennustiedosto ladataan tietokoneelle ja se asennetaan Windows-käyttöjärjestelmään paikalliseksi ohjelmistoksi.

2. Tekla BIMsight -ohjelmistona

Henkilö asentaa Tekla BIMsight -ohjelmiston omalle tietokoneelleen paikallisesti. Asentaessaan hän hyväksyy Tekla BIMsightin käyttöehdot eli EULAn ([englanniksi](#)). Käyttäessään ohjelmistoa käyttäjä lataa ohjelmistoon tietomallit, viestit, dokumentit jne. paikallisesti omalle tietokoneelleen. Kaikki paikallisesti ladatut tiedostot kuuluvat Tekla BIMsightin käyttäjäehtojen alaisuuteen. Nämä tiedostot pysyvät paikallisina koko ohjelmiston käytön ajan, eikä niitä lähetetä mihinkään verkkopalveluun Teklan tai sen ohjelmistojen toimesta.

Käyttäjä voi tallentaa .tpb-muodossa projektin paikallisesti "save as a package" tai halutessaan luoda jaetun kansion käyttäen ulkopuolista pilvipalvelua, esim. Google Drive tai Dropbox. Tällöin käyttäjä luo "project folderin". Tällöin käyttäjä itse aktiivisesti jakaa tiedostot haluamalleen osapuolille ja vastaa niiden levittämisestä. Tietoturva määräytyy käytettävän, kolmannen osapuolen ehtojen perusteella.

Kuvassa 1 on esitetty mikä osa Tekla BIMsight käyttöliittymästä on Tekla BIMsight -ohjelmistoa ja mikä Teklan online-palveluja.

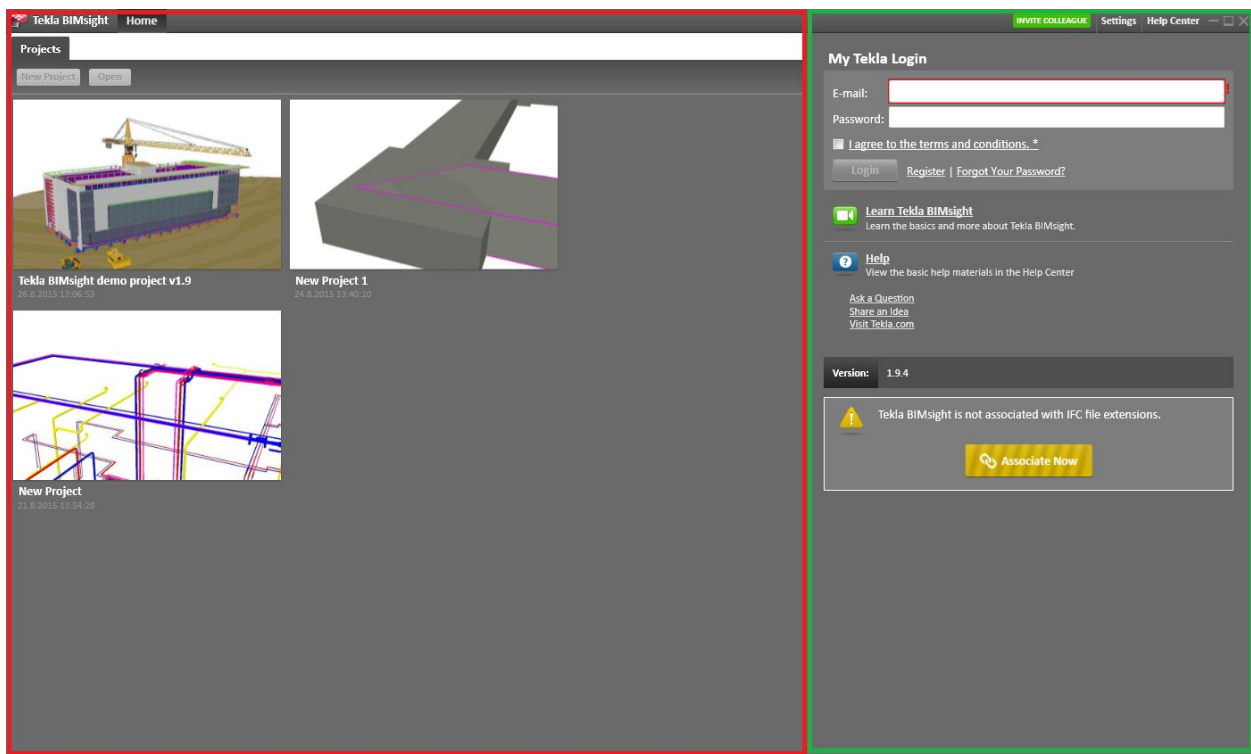
3. Tekla BIMsightiin liittyvät online-palvelut

Tekla BIMsight -käyttäjällä on mahdollisuus, niin halutessaan, käyttää Tekla BIMsightiin liittyviä online-palveluja. Näitä ovat:

- teklabimsight.com - kotisivu tuotteen lataamista / tuotteeseen tutustumista varten
- helpcenter.teklabimsight.com - tuotteeseen liittyvä tekninen tukimateriaali
- <http://helpcenter.teklabimsight.com/helpcenter/forum.jsp> - tuotteeseen liittyvät kysymykset ja niihin liittyvät vastaukset

Rekisteröidessä My Tekla Login -tunnukset Tekla BIMsightin käyttöliittymässä käyttäjä hyväksyy Teklan Online-palveluiden käyttöoikeudet.

Tekla BIMsight online-palveluiden käyttöehdot löytyvät täältä ([käyttöehdot](#)).



Kuva 1. Punainen laatikko kuvaa Tekla BIMsight -ohjelmistoa ja vihreä laatikko Teklan Online-palveluja